

# JSP-6W SC

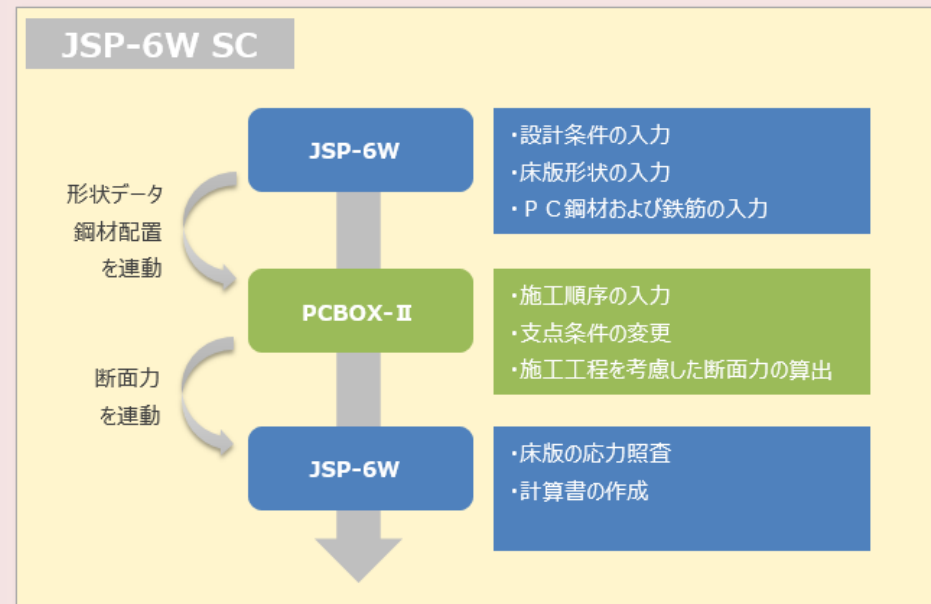
## PC床版分割施工対応設計支援システム

## MEAS 定額料金制サービス

**【概要】** JSP-6W SC<sup>※1</sup>は、鋼桁床版取替業務の分割施工に対応した設計支援システムです。NEXCO発注の床版取替業務に対応するため、道路橋方書・同解説 I 共通編、II 鋼橋・鋼部材編(平成24年3月)、設計要領 第二集(平成28年8月)に基づき、分割施工を考慮したPC床版の設計が行えます。

※1 SCとは、split construction(分割施工)の略称です。

- 【特長】**
- ① JSP-6W(PC床版の設計)とPCBOX- II (PC・PRC橋の詳細設計システム)とのデータ連携により、分割施工を考慮したPC床版の設計が効率的に行えます。
  - ② JSP-6Wの入力インターフェースを活用し、データ入力が行えます。
  - ③ PCBOX- II のステップ解析機能により、施工順序の柔軟な対応ができます。
  - ④ 断面力、断面定数、合成応力度等の一覧表が確認でき、CSV ファイルにも出力ができます。



**【制限】**

主桁本数(鈑桁)	20 主桁	主桁本数(箱桁)	10 主桁
床版下面形状	床版厚一定の直線形状(片持部、ハンチ部を除く)		
緊張方向	一方向緊張(左引き/右引き/交互引き)		
主桁形状	鈑桁、開断面箱桁(中間支点上断面のひび割れ照査時)		

- 【提供条件】**
- ① Web サービス(MEAS)でのご提供となります。本製品の販売は行っておりません。
  - ② MEAS定額料金制サービス会員としてご契約いただき、橋梁数に制限なく、一定期間定額料金でソフトウェアをご利用いただくサービスです。
  - ③ 常に最新バージョンをご利用いただけます。
  - ④ インターネット接続環境の PC が必要です。
  - ⑤ 弊社サーバ上のソフトウェアをご利用いただけますので、ソフトウェアのインストールやバージョンアップ作業は不要です。

**【利用料】**

利用期間	ライセンス	税込	税抜
6ヶ月利用料	1ライセンス	550,000円	500,000円
1年利用料	1ライセンス	990,000円	900,000円

※お見積り依頼は、最寄りのテクノセンタまでご連絡ください。

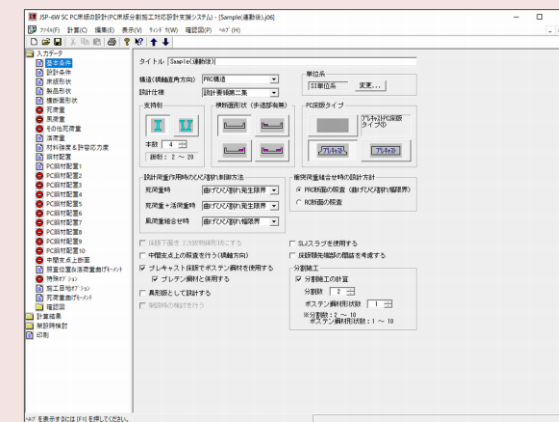
※橋梁数に制限なく、一定期間にかかる費用で、利用説明会費、問合せサポートサービス料を含みます。

※延長によるご利用は、6ヶ月または1年の選択で上記の利用料が適用されます。

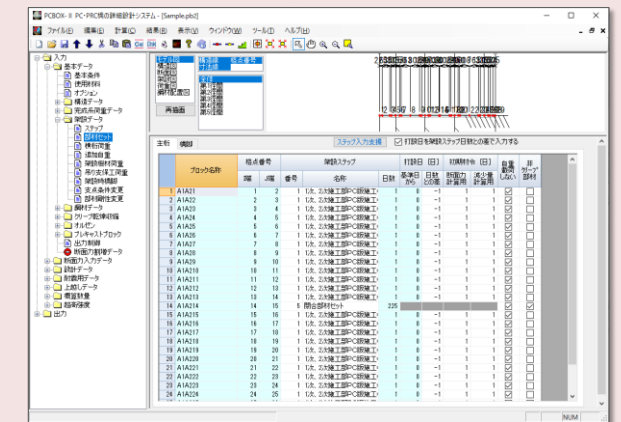
1ライセンス当り10GBのディスク容量がご利用可能です。容量追加をご希望の場合は、費用が必要です。

	年間	税込	税抜
100GB 追加料		55,000円	50,000円

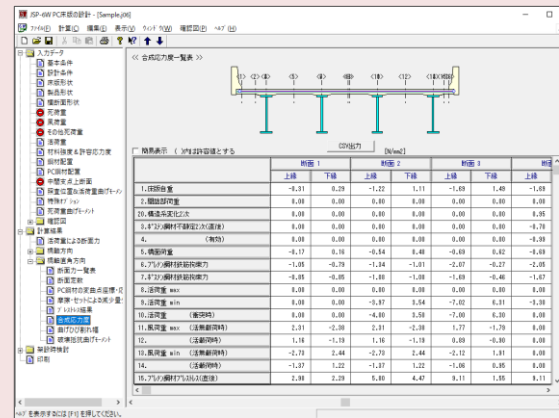
**【画面例】**



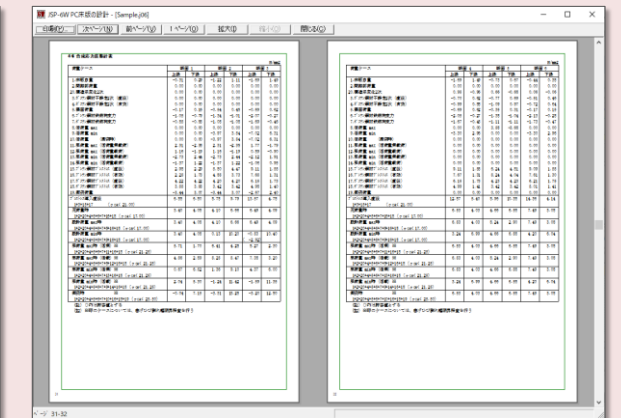
入力データ(JSP-6W SC)／基本条件



入力データ(PCBOX- II)／施工ステップ



計算結果／橋軸直角方向－合成応力度



印刷／計算結果帳票

