

PCBOX-II 鉄道橋

PC・PRC 橋の詳細設計システム

MEAS 従量制サービス

【概要】 PCBOX-II 鉄道橋は、PC・PRC連続桁橋およびラーメン橋の張出施工、分割施工、一括施工による詳細設計(断面力解析、設計計算)システムです。コンクリート断面の、箱桁橋を対象とし、鉄道構造物等設計標準の平成16年4月版、令和5年1月版に基づいた設計が行えます。

※1 クリーブ係数、乾燥収縮度の内部計算は、鉄道構造物等設計標準 平成11年10月版を適用しています。平成16年4月版、令和5年1月版を適用する場合は、クリーブ係数、乾燥収縮度を直接指定してください。

- 【特長】**
- ①強力な入力インターフェースにより、入力が容易に行えます。入力と同時に側面図、骨組図、断面図、架設ステップ図、PC鋼材配置等を視覚的に確認でき、検討計算から詳細設計までの大幅な効率アップが可能です。
 - ②PC 構造、PRC 構造に対応しています。
 - ③PC 鋼材は内ケーブル、外ケーブル、内外ケーブル併用に対応しています。
 - ④V 型、Y 型の橋脚に対応しています。
 - ⑤格点、支点、施工ステップに名称を付け、各種データの関連性を持たせることでデータの変更作業を効率的に行えます。
 - ⑥クリーブ係数、乾燥収縮度は内部計算のほか、施工ステップごとに直接入力することができます。
 - ⑦合成曲げ応力度、斜引張応力度、曲げ破壊に対する安全性、せん断破壊に対する安全性、斜圧縮破壊耐力、損傷復旧性に対する照査が行えます。
 - ⑧PRC桁は RC断面計算、曲げひび割れ幅、疲労破壊に対する照査が行えます。
 - ⑨上越し計算が行えます。
 - ⑩断面力、応力度等を CSV ファイルへ出力できます。
 - ⑪側面図、骨組図、断面図、架設ステップ図、PC鋼材配置図、断面力図、応力度図をDXFファイル形式で出力できます。

【制限】

径間数	30 径間
内室数	3 室
主桁格点数	500 格点※1
橋脚格点数(1本当り)	30 格点※1
架設ステップ数	500 ステップ

※1 構造系完成時の格点数は主桁と橋脚の合計で 800 格点となります。

- 【提供条件】**
- ①Web サービス(MEAS)でのご提供となります。本製品の販売は行っておりません。
 - ②MEAS従量制のサービスです。会員としてご契約いただき、1物件単位(1橋単位)でソフトウェアをご利用いただけます。
 - ③常に最新バージョンをご利用いただけます。
 - ④インターネット接続環境を有する PC が必要です。
 - ⑤弊社サーバ上のソフトウェアをご利用いただけますので、ソフトウェアのインストールやバージョンアップ作業は不要です。

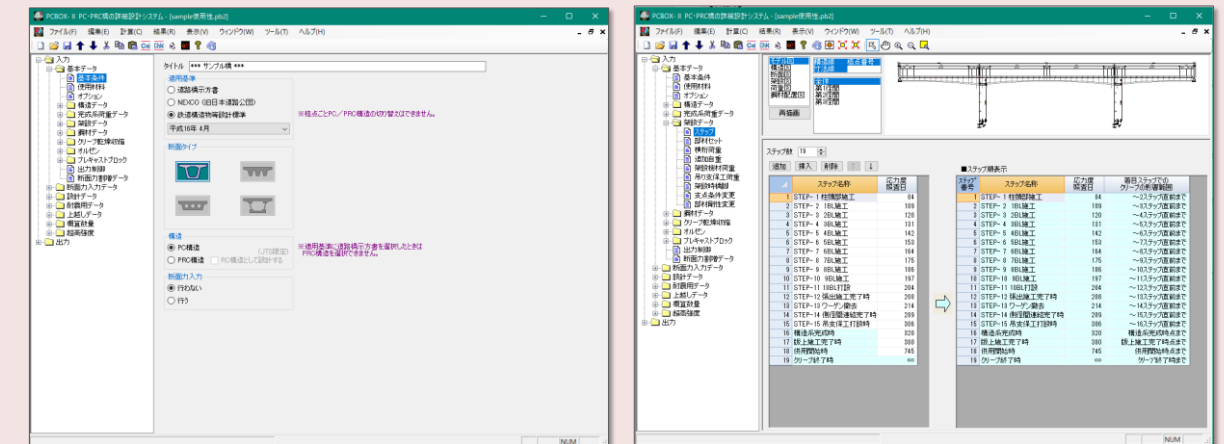
【利用料】

(税込)

初期導入費	年間固定費 (1ライセンス)	物件利用料 (6ヶ月)	延長料金 (3ヶ月)
330,000 円	275,000 円	WEB サイトの 見積基準より計算	WEB サイトの 見積基準より計算

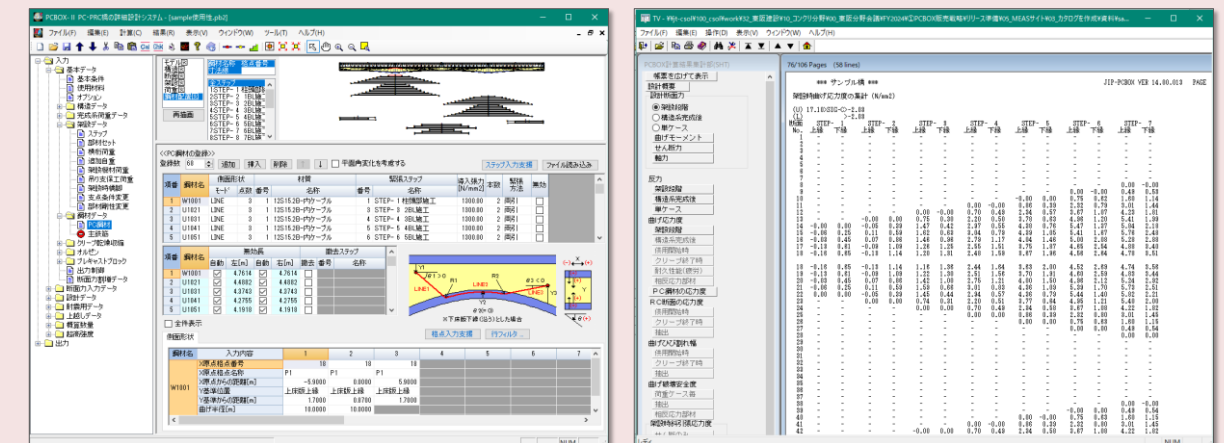
※初期導入費：新規利用契約締結時にかかる費用で、利用説明会費を含みます。
 ※年間固定費：契約開始月あるいは契約継続開始月にかかる費用で、契約期間は 1 年です。
 ※物件利用料：弊社規定の従量制サービス見積基準により計算された金額となります。
 ※延長料金：1 物件単位(1 橋単位)の 3 ヶ月単位で延長してご利用いただく費用です。

【画面例】



基本データ-基本条件

架設データ-ステップ



鋼材データ-PC 鋼材

出力-計算結果帳票

